

# AXION

ELEVADORES & GRUAS



## Serie M

Altura de Trabajo: 10 a 13 mts

ISO  
9001  
QUALITY  
ASSURANCE



Sistema de Gestión de la Calidad certificada bajo la norma ISO 9001 por DNV Det Norske Veritas.

Los elevadores hidráulicos Axion alcanzan y/o exceden los requerimientos de la norma ANSI / SIA A92.2.

Axion es una compañía comprometida con la calidad.

Para llamadas desde Argentina:

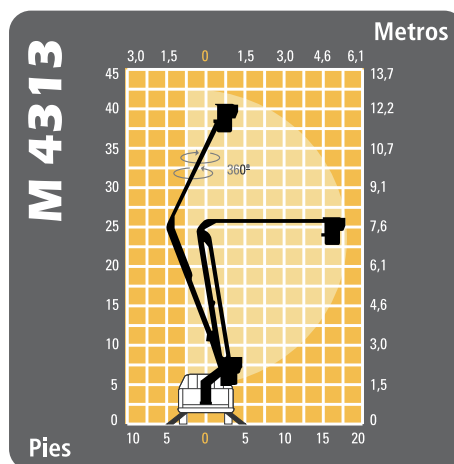
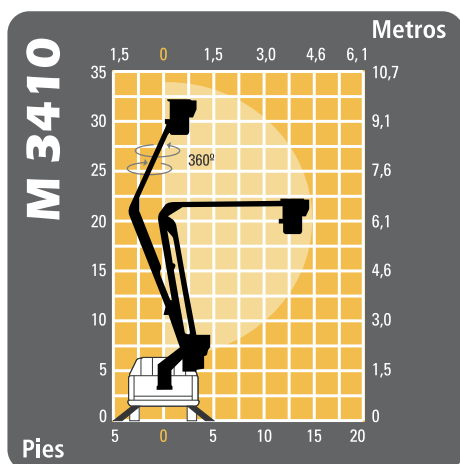
0800 444 (AXION) 29466 • [www.axionlift.com](http://www.axionlift.com)

Desde el Exterior: Tel: +54 3564 422226 / Fax: +54 3564 424437

**Especificaciones Generales:**

EQUIPOS AISLADOS	M 3410 i	M 4313 i
EQUIPOS NO AISLADOS	M 3410	M 4313
Altura de trabajo (*)	10,3 m (33.8 ft)	13,0 m (42.7 ft)
Altura hasta la base de la plataforma (*)	8,8 m (28.8 ft)	11,5 m (37.7 ft)
Alcance horizontal	4,7 m (15.4 ft)	5,6 m (18.3 ft)
Altura de traslado (*)	2,5 (8.2 ft)	2,9 (9.5 ft)
Articulación del brazo inferior	-5° a 81°	-5° a 81°
Articulación del brazo superior	-81° a 65°	-81° a 65°
Capacidad de la plataforma	136 kg (300 lb) / 175 kg (386 lb)**	136 (300 lb) / 175 kg (386 lb)**
Peso de la unidad con estabilizadores telescópicos tipo "A"	750 kg (1,650 lb)	855 kg (1,880 lb)
Peso de la unidad con estabilizadores articulados tipo "H"	850 kg (1,870 lb)	945 kg (2,080 lb)
Extensión máxima estabilizadores telescópicos tipo "A"	2,7 m (8.8 ft)	2,7 m (8.8 ft)
Extensión máxima estabilizadores articulados tipo "H"	3,9 m (12.8 ft)	3,9 m (12.8 ft)
Rotación	continua infinita 360°	continua infinita 360°

\* Basada en 1,016 mm – 40 in. de altura de chasis. \*\* Según GW del vehículo.


**Características Constructivas**

- Sistema de rotación continua e infinita.
- Bomba manual de emergencia.
- Plataforma para una persona, montada al lado
- Controles en la base con override a la plataforma.
- Dispositivo contra accionamiento involuntario de controles en plataforma.
- Válvulas Holding integradas en los cilindros hidráulicos.
- Sistema mecánico de nivelación de plataforma.
- Giro de la columna a través de un rodamiento / caja reductora
- Sistema de parada de emergencia en base y plataforma.
- Mangueras y sistema de nivelación en el interior de los brazos.
- Sistema hidráulico de centro abierto.
- Diseñado y construido en empresa ISO 9001 certificada por DNV.


**Configuraciones Opcionales**

- Aislación eléctrica según ANSI A92.2:
  - 46 Kv, Categoría C.
  - 46 Kv, Categoría B.
- Aislación de chasis (brazo inferior) en 4313.
- Motor a gasolina de 5.5hp con arranque eléctrico, para accionamiento de bomba hidráulica.
- Liner para plataforma.
- Control de una sola mano en plataforma (Joystick).
- Volteo de la barquilla (Tilt).
- Circuito para herramientas hidráulicas en plataforma.
- Sistema hidráulico de emergencia, eléctrico 12V.
- Sistema de arranque y parada del motor desde plataforma.
- Cobertor vinílico de plataforma e insertos.
- Cuñas para ruedas.
- Estabilizadores telescópicos, configurados en "A".
- Horímetro.
- Inclinómetro.

Axion se reserva el derecho de realizar mejoras y cambios en las especificaciones sin aviso previo ni obligación.

Fabricado en Argentina por AXION, una división de Micrón Fresar S.R.L.

Av. 25 de Mayo 660 X2400ACO | San Francisco, Córdoba, Argentina | Tel: +54 3564 422226 / Fax: +54 3564 424437 | [www.axionlift.com.ar](http://www.axionlift.com.ar)